

# ЭЛЕКТРОМАГНИТНАЯ СОВМЕСТИМОСТЬ И ВИДЫ ЭЛЕКТРОМАГНИТНЫХ ПОМЕХ



## **ЭЛЕКТРОМАГНИТНАЯ СОВМЕСТИМОСТЬ —**

СПОСОБНОСТЬ ТЕХНИЧЕСКОГО СРЕДСТВА  
ФУНКЦИОНИРОВАТЬ С ЗАДАНЫМ КАЧЕСТВОМ В ЗАДАННОЙ  
ЭЛЕКТРОМАГНИТНОЙ ОБСТАНОВКЕ И НЕ СОЗДАВАТЬ  
НЕДОПУСТИМЫХ ПОМЕХ ДРУГИМ ТЕХНИЧЕСКИМ  
СРЕДСТВАМ.

## **ВИДЫ ЭЛЕКТРОМАГНИТНЫХ ПОМЕХ:**

- НИЗКОЧАСТОТНЫЕ КОНДУКТИВНЫЕ ЭЛЕКТРОМАГНИТНЫЕ ПОМЕХИ;
- НИЗКОЧАСТОТНЫЕ ИЗЛУЧАЕМЫЕ ЭЛЕКТРОМАГНИТНЫЕ ПОМЕХИ;
- ВЫСОКОЧАСТОТНЫЕ КОНДУКТИВНЫЕ ЭЛЕКТРОМАГНИТНЫЕ ПОМЕХИ;
- ВЫСОКОЧАСТОТНЫЕ ИЗЛУЧАЕМЫЕ ЭЛЕКТРОМАГНИТНЫЕ ПОМЕХИ;
- ЭЛЕКТРОСТАТИЧЕСКИЕ РАЗРЯДЫ.

# ТРЕБОВАНИЯ ЭЛЕКТРОМАГНИТНОЙ СОВМЕСТИМОСТИ к СВЕТОТЕХНИЧЕСКОМУ ОБОРУДОВАНИЮ

Светотехническое оборудование, в т.ч.:

- светильники переносные общего назначения;
- светильники стационарные общего назначения;
- светильники со встроенными трансформаторами или преобразователями для ламп накаливания;
- светильники ручные.

ГОСТ Р 51318.15—99  
(СИСПР 15—96)



ГОСТ Р 51514—99  
(МЭК 61547—95)



ГОСТ Р 51317.3.2—2006  
(МЭК 61000-3-2:2005)



ГОСТ Р 51317.3.3—2008  
(МЭК 61000-3-3:2005)



**ГОСТ 51318.15—99 (СИСПР 15—96)** Совместимость технических средств электромагнитная. Радиопомехи промышленные от электрического светового и аналогичного оборудования. Нормы и методы испытаний

**ГОСТ Р 51514—99 (МЭК 61547—95)** Помехоустойчивость светового оборудования общего назначения. Требования и методы испытаний

**ГОСТ Р 51317.3.2—2006 (МЭК 61000-3-2:2005)** Совместимость технических средств электромагнитная. Эмиссия гармонических составляющих тока техническими средствами с потребляемым током не более 16 А (в одной фазе). Нормы и методы испытаний

**ГОСТ Р 51317.3.3—2008 (МЭК 61000-3-3:2005)** Совместимость технических средств электромагнитная. Ограничение изменений напряжения, колебаний напряжения и фликера в низковольтных системах электроснабжения общего назначения. Технические средства с потребляемым током не более 16 А (в одной фазе), подключаемые к электрической сети при несоблюдении определенных условий подключения

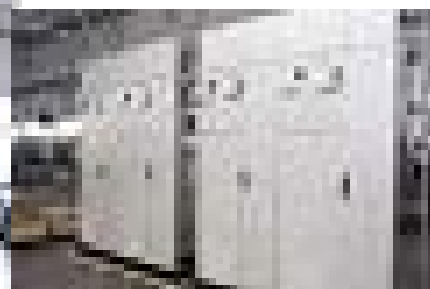
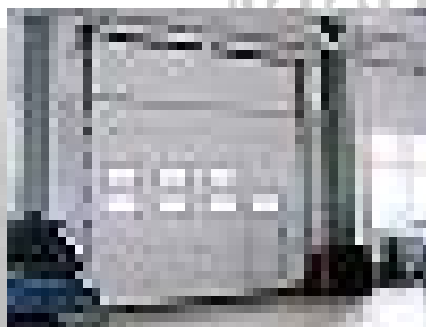
## ТЕХНИЧЕСКИЕ СРЕДСТВА

**АППАРАТ** — КОНСТРУКТИВНО ЗАВЕРШЁННОЕ ТЕХНИЧЕСКОЕ СРЕДСТВО, ИМЕЮЩЕЕ КОРПУС (ОБОЛОЧКУ) И, ПРИ НЕОБХОДИМОСТИ, УСТРОЙСТВА (ПОРТЫ) ДЛЯ ВНЕШНИХ СОЕДИНЕНИЙ И ПРЕДНАЗНАЧЕННОЕ ДЛЯ ПРИМЕНЕНИЯ ПОТРЕБИТЕЛЕМ (ПОЛЬЗОВАТЕЛЕМ), СПОСОБНОЕ СОЗДАВАТЬ ЭЛЕКТРОМАГНИТНЫЕ ПОМЕХИ И/ИЛИ КАЧЕСТВО ФУНКЦИОНИРОВАНИЯ КОТОРОГО ЗАВИСИТ ОТ ВОЗДЕЙСТВИЯ ВНЕШНИХ ЭЛЕКТРОМАГНИТНЫХ ПОМЕХ.



**КОМПОНЕНТ** — КОНСТРУКТИВНО ЗАВЕРШЁННАЯ ЧАСТЬ ТЕХНИЧЕСКОГО СРЕДСТВА, ПРЕДНАЗНАЧЕННАЯ ДЛЯ ВКЛЮЧЕНИЯ ПОТРЕБИТЕЛЕМ (ПОЛЬЗОВАТЕЛЕМ) В СОСТАВ АППАРАТА, СПОСОБНАЯ СОЗДАВАТЬ ЭЛЕКТРОМАГНИТНЫЕ ПОМЕХИ И/ИЛИ КАЧЕСТВО ФУНКЦИОНИРОВАНИЯ КОТОРОЙ ЗАВИСИТ ОТ ВОЗДЕЙСТВИЯ ВНЕШНИХ ЭЛЕКТРОМАГНИТНЫХ ПОМЕХ.

**УСТАНОВКА СТАЦИОНАРНАЯ** — СОВОКУПНОСТЬ ВЗАИМОСВЯЗАННЫХ АППАРАТОВ И, ПРИ НЕОБХОДИМОСТИ, ДРУГИХ ИЗДЕЛИЙ, УСТАНОВЛЕННЫХ И СОЕДИНЕННЫХ В РЕЗУЛЬТАТЕ ПРОВЕДЕНИЯ ПРОЕКТНЫХ И МОНТАЖНЫХ РАБОТ ДЛЯ ВЫПОЛНЕНИЯ РАБОЧИХ ФУНКЦИЙ В ОПРЕДЕЛЁННОМ МЕСТЕ, СПОСОБНАЯ СОЗДАВАТЬ ЭЛЕКТРОМАГНИТНЫЕ ПОМЕХИ И/ИЛИ КАЧЕСТВО ФУНКЦИОНИРОВАНИЯ КОТОРОЙ ЗАВИСИТ ОТ ВОЗДЕЙСТВИЯ ВНЕШНИХ ЭЛЕКТРОМАГНИТНЫХ ПОМЕХ.



**УСТАНОВКА ПОДВИЖНАЯ** — СОВОКУПНОСТЬ ВЗАИМОСВЯЗАННЫХ АППАРАТОВ И, ПРИ НЕОБХОДИМОСТИ, ДРУГИХ ИЗДЕЛИЙ, ПРЕДНАЗНАЧЕННАЯ ДЛЯ ВЫПОЛНЕНИЯ РАБОЧИХ ФУНКЦИЙ В РАЗЛИЧНЫХ МЕСТАХ РАЗМЕЩЕНИЯ ИЛИ В ДВИЖЕНИИ, СПОСОБНАЯ СОЗДАВАТЬ ЭЛЕКТРОМАГНИТНЫЕ ПОМЕХИ И/ИЛИ КАЧЕСТВО ФУНКЦИОНИРОВАНИЯ КОТОРОЙ ЗАВИСИТ ОТ ВОЗДЕЙСТВИЯ ВНЕШНИХ ЭЛЕКТРОМАГНИТНЫХ ПОМЕХ.

ДО БУДУЩИХ ВСТРЕЧ !

**ПРОТАСОВ Сергей Николаевич,**

ЗАМЕСТИТЕЛЬ ГЕНЕРАЛЬНОГО ДИРЕКТОРА АНО «СЕРТИНФО»

кандидат технических наук, старший научный сотрудник

**ЭКСПЕРТ** В ОБЛАСТЯХ ПОДТВЕРЖДЕНИЯ СООТВЕТСТВИЯ:

- ИНФОРМАЦИОННОЙ ТЕХНИКИ (СЕРТИФИКАТ КОМПЕТЕНТНОСТИ ЭКСПЕРТА №РОСС RU.0001.3106852);
- ЭЛЕКТРОТЕХНИКИ, РАДИОЭЛЕКТРОННОЙ ТЕХНИКИ И СРЕДСТВ СВЯЗИ (СЕРТИФИКАТ КОМПЕТЕНТНОСТИ ЭКСПЕРТА №РОСС RU.0001.31010987);
- ПРОДУКЦИИ ПО ТРЕБОВАНИЯМ ЭЛЕКТРОМАГНИТНОЙ СОВМЕСТИМОСТИ (СЕРТИФИКАТ КОМПЕТЕНТНОСТИ ЭКСПЕРТА №РОСС RU.0001.3102366), — и
- В ОБЛАСТИ СЕРТИФИКАЦИИ СИСТЕМ МЕНЕДЖМЕНТА КАЧЕСТВА (СЕРТИФИКАТ КОМПЕТЕНТНОСТИ ЭКСПЕРТА №РОСС RU.0001.3307707).

**ТЕЛ./ФАКС: (499) 235 9207**

**АДРЕС ЭЛЕКТРОННОЙ ПОЧТЫ: [protasov@samtes.ru](mailto:protasov@samtes.ru)**