

Светодиодные светильники для промышленного освещения серии «ЭЙФЕЛЬ».

Компания [ООО «ЛЕД-Эффект»](#) начала производство новой серии светодиодных светильников [«ЭЙФЕЛЬ»](#).

ЭЙФЕЛЬ



ПРОМЫШЛЕННОЕ
ОСВЕЩЕНИЕ



Светильники серии «ЭЙФЕЛЬ» выпускаются в нескольких модификациях:

- Рассеиватель прозрачный или опаловый
- Световой поток от [4500лм](#) до [9000лм](#)
- Степень защиты от воздействия окружающей среды IP65

Серия светодиодных светильников «ЭЙФЕЛЬ» предназначена для освещения:

- Промышленных объектов
- Складских комплексов и терминалов
- Стоянок и парковок
- Подсобных помещений

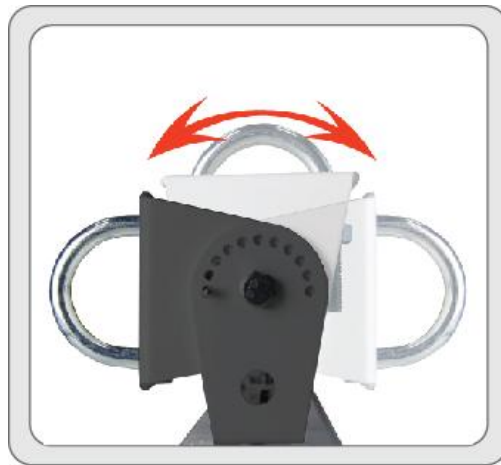
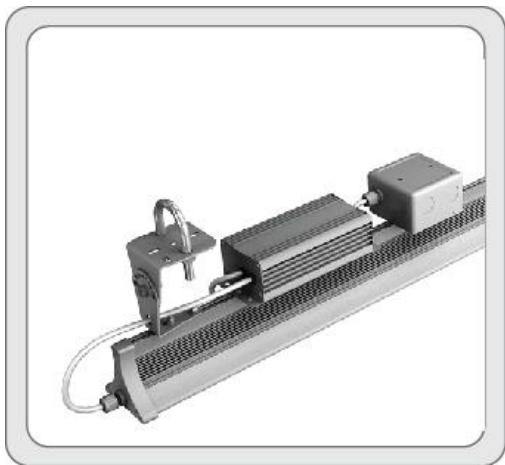


ПРОМЫШЛЕННОЕ
ОСВЕЩЕНИЕ

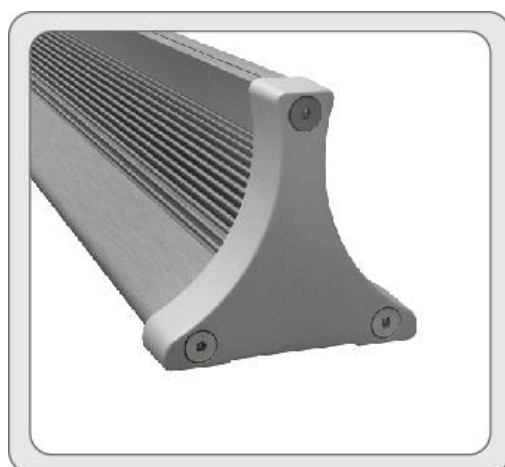
Светильники серии «ЭЙФЕЛЬ» снабжены удобными кронштейнами, которые позволяют:

- устанавливать светильники на потолок или стену
- осуществлять подвесной монтаж светильника при помощи цепей или тросов
- устанавливать светильники на трубу d=34мм

Кронштейн позволяет регулировать угол наклона светильника в широком диапазоне +45° -45°.



Корпуса светильников «ЭЙФЕЛЬ» изготавливаются из анодированного алюминия, устойчивы к воздействию окружающей среды. Алюминиевые корпуса светильников «ЭЙФЕЛЬ» позволяет обеспечить оптимальный тепловой режим работы светодиодов. Эстетика формы – при проектировании серии «ЭЙФЕЛЬ» конструктора компании «ЛЕД-Эффект» придали светильникам оригинальный запоминающийся внешний вид.



Светодиодные светильники серии «[ЭЙФЕЛЬ](#)» это новый качественный продукт, который позволит создать комфортную световую среду на предприятии. Светильники «[ЭЙФЕЛЬ](#)» станут надежной и эффективной заменой традиционных светильников таких как: ЛСП 2x36Вт, 2x58Вт, и светильников с лампами ДРЛ 125-250Вт.

С более подробными характеристиками и модельным рядом светодиодных светильников «ЭЙФЕЛЬ» вы сможете ознакомиться [здесь](#).